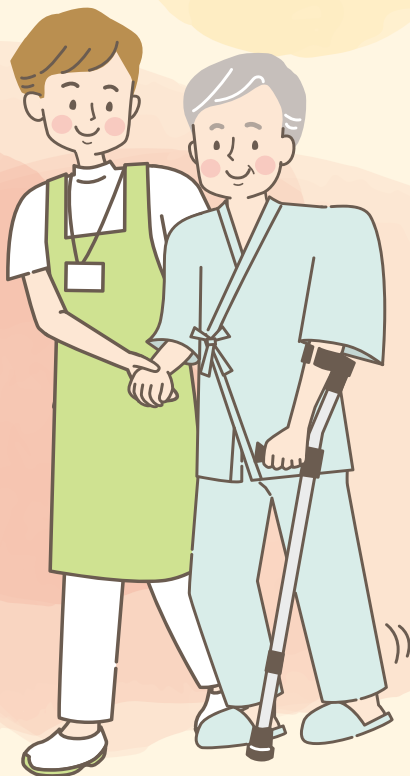


看護職として
介護・福祉の職場
で働いてみませんか



「介護・福祉の職場」のご紹介

「介護・福祉の職場」で自分を活かしたい！
そんなあなたを応援します！

～ 1つでも気になるポイントがあれば、ぜひチャレンジしてみませんか？ ～

- 1** 社会や他人に貢献したい方
相手が抱える悩みや課題に寄り添って、
解決のために一緒に動くことが好きな方
誰かに感謝されたり、誰かが喜んでる姿を見る
機会がとて多い仕事です
- 2** コミュニケーションを取るのが好きな方
相手の立場に立って物事を考えることが
得意な方
一緒に業務を行う多職種の職員や、ご利用者・ご家族
などとコミュニケーションを取る機会が多くあります
- 3** 周囲の方の変化に気づくことが得意な方
ご利用者の小さな変化に気づくことがとても大切
です
- 4** 新しいことを経験したり学んだりするこ
とが好きな方
仕事を通じて「成長していきたい」「スキルアップを図
りたい」という思いを持っている方にもおすすめです
- 5** 複数人(チーム)で何かを達成することが
好きな方
多職種と連携して業務を進める機会が豊富です
- 6** 自分のライフスタイルに沿った働き方を
したい方
介護・福祉の仕事には多様な種類があり、自分のラ
イフスタイルに合わせて柔軟に働くことができます

介護・福祉施設で働く看護職の役割と業務

介護・福祉の職場は、病気の治療や医療的管理を目的とした医療機関とは異なる、「生活の場」です。
看護職は、看護や医療の立場から、ご利用者・ご家族をサポートすることが求められています。

仕事内容

	健康管理	療養に関する業務	医師の指示の下で行う医療業務
医療的 ケア	・バイタルチェック ・口腔ケア ・爪切り など	・経管栄養の実施 ・軟膏の塗布 ・湿布の貼付 ・創傷処置 ・人工肛門などの装具の交換 など	・投薬、薬の管理 ・採血、点滴 ・痰の吸引 ・褥瘡の観察、処置 ・尿道カテーテルなどの管理 など
生活の 援助	・食事介助 ・入浴介助 ・排泄介助 も介護職員と協力して行います。 誤嚥の恐れはないか、また入浴時や排泄時に全身の皮膚を観察することも、 看護職の重要な役割となります。		

どんな人たちが働いているの？

様々な分野のプロが連携し、
チームで支えています

介護職員



事務職員



看護職員



相談職員



リハビリ関係職員



ケアマネージャー



栄養士調理員



介護・福祉施設には様々な職種の人が働いています。
それぞれの専門分野の知識・技術を活かして、チーム
となってご利用者の日常生活を支えています。

サービス類型別の特徴

介護を必要とする方は、施設へ入所する人・日中だけ施設を利用する人・自宅で生活を続ける人など様々です。介護サービスを提供する施設には、3つの類型があります。各類型ごとに、業務内容や働き方の特徴は多様です。

入所系・居住系

- ・自宅で生活することが難しくなった要介護・要支援状態にある高齢者などが、入所・入居し生活する施設
- ・食事や入浴、排泄などの介助、健康管理や機能訓練(リハビリ)など、24時間の生活に必要な支援を提供します

通所系

- ・自宅で暮らす要介護・要支援状態にある高齢者などが、日帰りで利用する施設
- ・日中を施設で過ごしてもらい、食事や入浴、排泄などの介助、健康管理や機能訓練(リハビリ)など必要な支援を提供します

訪問系

- ・自宅で暮らす要介護・要支援状態にある高齢者などの家を訪問するサービス
- ・食事や入浴、排泄などの介助、健康管理や機能訓練(リハビリ)など、住み慣れた家での暮らしが続けられるよう必要な支援を提供します

施設の種類の種類

介護老人保健施設

病状が安定し、看護や介護に重点をおいたケアが必要な高齢者が在宅復帰を目指し入所する施設です。医師による医学的管理の下、看護・介護・機能訓練・日常生活支援などを行います。

介護医療院

医療的ケアが必要な高齢者が入所する施設です。医療の提供と生活の場として支援を行います。高度な医療ケアやターミナルケア、看取りにも対応しています。

グループホーム

認知症の方が共同生活を過ごしなが、食事や入浴などの日常生活のサポートや機能訓練などのサービスを受ける施設です。

看護小規模多機能型居宅介護

医療依存度の高い方・退院直後の状態が不安定な方・在宅で看取りを希望する方などへの在宅療養支援が可能な、小規模多機能型居宅介護に訪問看護を加えた施設です。入所・入居、通所、訪問を組み合わせた看護と介護の一体的なサービス提供を受けることができます。

訪問看護ステーション

利用者の自宅や施設へ出向き、医師の指示に基づく医療行為や、清潔ケア・排泄ケア、健康状態の観察や管理を行います。乳幼児から高齢者まで、幅広く訪問します。

特別養護老人ホーム

在宅での生活が困難になった要介護度3以上の高齢者が入所する施設です。機能訓練や生活全般に関する支援を行います。比較的費用が安く、施設によってはショートステイやデイサービスを併設しています。

有料老人ホーム

高齢者のニーズに合わせたサービスが受けられる施設です。食事提供やその他日常生活上で必要な支援を行います。自立している方向けや要介護者向けなど、入居者の状態に合わせて施設の種類の種類が分かれています。(介護付・住宅型・健康型)

ショートステイ

短期間一時的に入所し、日常生活に必要なサービスや機能訓練が受けられる施設です。

デイサービスセンター

日帰りで利用する施設です。施設内では、食事や入浴、機能訓練などのサービス、またレクリエーションや趣味を楽しむ時間などが提供されるのも特徴です。

障害者福祉施設

身障害者の方が、生活訓練や作業を行い、日常生活の充実や社会的自立を目指す施設です。障害者施設には、就労の支援をする施設、生活介護施設、自立訓練(生活訓練)を行う施設、精神に障害がある方や家族の支援を行う地域活動支援センターなどの種類の種類があります。

ハローワーク新潟

人材確保支援コーナー

医療・福祉の就職をお考えの皆さまへ

人材確保支援コーナーでは、医療・福祉などへの就職をお考えの方へ各種支援サービスにより就職をサポートします。

人材確保支援コーナーの支援サービス

登録された方への
求人情報の提案・送付

対象分野セミナーの開催

個別の求人開拓

対象分野施設などへの
職場見学会の開催

対象分野関係の
公的職業訓練のご案内

対象分野関係
就職面接会等の開催

求人検索

◆Web検索は「ハローワークインターネットサービス」で検索してください

ハローワークインターネットサービス 検索

◆スマートフォン、タブレットの方は、こちらのQRコードをご利用ください。



お仕事に関するご相談
お問い合わせ先

TEL
025-280-8609(部門コード41#)

場所

ハローワーク新潟
人材確保支援コーナー
(職業紹介第1部門)

〒950-8532

新潟市中央区美咲町1丁目2番1号
新潟美咲合同庁舎2号館

ご利用時間

8:30~17:15

休館日

土・日・祝・年末年始



○バスでお越しの方

JR新潟駅万代ロバスターミナル「水島町経由美咲合同庁舎行き」乗車
「美咲合同庁舎」バス停下車。

又は「水島町経由西部(営)行き」乗車、「出来島変電所前」バス停下車、徒歩3分。

○お車でお越しの方

新潟バイパス 女池ICより約10分。

※駐車場台数に限りがございますのでなるべく公共交通機関をご利用ください。

新潟県ナースセンター 看護師等無料職業紹介所

eナースセンター

求人検索・問い合わせ・応募など役立つ機能が充実



ナースストリート

看護職の多様なキャリアと働き方サイト



新潟県ナースセンターは、看護職のお仕事探しを応援します！

新潟県ナースセンターとは？

新潟県知事の指定のもと、公益社団法人新潟県看護協会が運営している看護職のための無料職業紹介所です。

- 新潟県内で就業先をお探しの方
- ブランクのある方や未経験分野を希望される方 などぜひナースセンターをご利用ください！

開設曜日 月～金（土・日曜・祝日はお休みです）

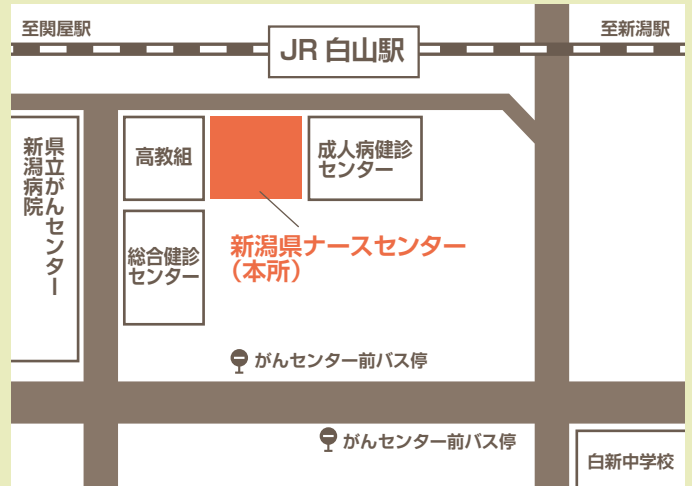
開設時間 9:30～12:00 13:00～16:00

開設場所 〒951-8133 新潟市中央区川岸町2-11

TEL 025-233-6011

FAX 025-265-4188

E-mail niigata@nurse-center.net



公益社団法人 新潟県看護協会
新潟県ナースセンター（本所）
（看護師等無料職業紹介所）

本所のほか、お近くの支所・相談窓口をご利用ください

長岡支社

長岡市幸町2-1-1
さいわいプラザ別棟2階
0258-86-5333
毎週火・木（祝日除く）
10:00～15:00

上越支社

上越市土橋1914-3
上越市市民プラザ2階
070-2175-6014
毎週火・木（祝日除く）
10:00～15:00

南魚沼相談窓口

南魚沼市六日町101-8
南魚沼市図書館内
070-2175-6012
毎週水（祝日除く）
10:00～15:00

柏崎相談窓口

柏崎市日石町2-1
柏崎市役所内
070-2171-6013
毎週火・木（祝日除く）
10:00～15:00

ご相談は予約制となっております
ホームページからのご予約が便利です
お気軽にご相談ください

<https://www.niigata-kango.com/kangoshoku/center/>

相談予約は
こちら

