

令和7年度

看護職員 再就職支援セミナー

～看護の世界で再び輝くために～

看護の知識を学び、再就職への一歩を踏み出してみませんか



新潟県 **かんご**ちゃん

コース名	内容
e-ラーニング	インターネット配信を利用した看護職向けの講義等の学習サービス
基礎1日コース	基礎的な内容の講義や看護技術演習・情報交換会
復職体験コース	病院・介護施設・訪問看護ステーション等での見学と看護業務の体験

対象	看護職の資格をお持ちで 未就業 の方 ※受講にあたり、ナースセンターへの求職登録・届出登録が必要です
期間	令和7年5月1日～令和8年2月28日
申込方法	・申込用紙に必要事項を記入し、新潟県ナースセンターへ郵送または持参 ・専用フォームからのWeb申込 <申込用紙は、新潟県ナースセンターホームページよりダウンロードできます>

<申し込み・お問い合わせ>



公益社団法人 新潟県看護協会 新潟県ナースセンター (看護師等無料職業紹介所)
〒951-8133 新潟市中央区川岸町 2-11
TEL : 025-233-6011 FAX : 025-265-4188
E-mail : seminar@niigata-kango.com




e-ラーニング

eラーニングは、ハローワークでの雇用保険失業給付の求職活動**対象外**となります

看護職向けの講義等のネット配信サービスです。お持ちのパソコンやスマートフォン、タブレットを使い、時間や場所を問わずご自分のペースで学習することができます。ブランクがある方や再就職前に復習をしたい方など、それぞれの目的に応じてご利用いただけます。

● e-ラーニングご利用について

内 容	最新の医療・看護の知識が学べる講義+チェック動画 ※配信テーマ一覧は、新潟県ナースセンターのホームページに掲載中!→			
配信期間	令和7年5月1日～令和8年3月31日	申込期間	令和7年4月1日～令和8年1月31日	
個別視聴期間	申込み(個別ID・パスワード発行)から最大3ヶ月間		募集人数	49人
申込方法	専用申込書(新潟県ナースセンターホームページよりダウンロード)に必要事項を記入し、新潟県ナースセンターへ郵送または持参でお申込みください。 お電話でのお申込みも可能です。(視聴用の個別ID・パスワード発行まで1週間～10日程度かかります)			

※推奨閲覧環境については「学研メディカルサポート」のホームページをご参照ください。

● e-ラーニングの特徴

Point1

いつでも・どこでも・何度でも!

パソコン・スマホ・タブレット端末から、好きな講義をどれでも見放題!

Point2

時短で使いやすい

1テーマ15分以内・テスト2問!
スキマ時間に学べて、達成感を感じながら楽しく学習できます。

Point3

最新情報が学べる

配信テーマは、毎年リニューアルしています!

● 申込みから受講終了までの流れ



- ・IDが有効期間内であれば、お好きなテーマを何度でも視聴していただけます
- ・受講終了後、事前送付したアンケートへ回答。未回答の方には、ご登録のメールアドレス宛にアンケートを再送信します → アンケートに回答し、受講終了! ※アンケート回答後も、IDが有効期間内の場合は、そのまま視聴可能です

● 講義内容：学研ナーシングサポート (以下のコースがすべて視聴できます)

■ 基礎習得コース

～臨床のリアルを学んで病棟に飛び出そう! 自信につながるスキルとメンタルをサポート～

■ 認知症・高齢者コース

～事例動画で認知症の知識を深め、専門性を活かした高齢者ケアのための看護実践能力を養う～

■ 多職種連携コース

～それぞれの職種が専門性を活かし、患者の望む暮らしをチームでサポートしよう～

■ 院内全体研修コース

～医療施設で働くすべての方に知ってほしい・身につけてほしいテーマ～

■ チェック動画ライブラリ

～コンパクトに学べるチェック動画がいつでも視聴可能!～

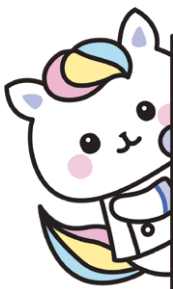
基礎1日コース

基礎1日コースは、ハローワークでの雇用保険失業給付の求職活動対象となります

再就職に必要な看護の知識や技術の研修、看護職同士の交流会・情報交換会、ナースセンターからの情報提供を中心としたセミナーです！
ブランクがある方や再就職に不安をお持ちの看護職の方が、無理なく再就職へのステップが踏めるよう、開催しています。プラチナナース向けの研修も開催しています。お気軽にご参加ください！

開催地域	日程	会場	内容	募集人数
新潟市	8月28日(木) 9:30~12:30	新潟県看護研修センター	年金や社会保険関連等について/現場で活躍するプラチナナース/交流会等	20人 (50歳以上)
	9月4日(木) 10:00~15:10	新潟県看護研修センター	看護の動向/感染管理/採血・点滴の看護技術演習/交流会等	24人
	10月2日(木) 10:00~14:40	新潟県健康づくりスポーツ医科学センター	看護の動向/フィジカルアセスメント/急変時対応演習/交流会等	15人
長岡市	6月~11月 (調整中)	長岡市さいわいプラザ	年金や社会保険関連等について/交流会等	10人程度
上越市	6月~11月 (調整中)	上越市市民プラザ	年金や社会保険関連等について/交流会等	10人程度

<新規研修のご案内> ☆令和7年5月~開催します！



●採血技術演習

「働きたいけど、採血に自信がない…」 「採血の技術をもう一度確認したい！」 そんな方々にオススメの研修です。採血シミュレータを使用した技術演習です。少人数制で開催！手技の再確認ができます。

★開催日時：毎月第1木曜日/10:00~12:00 ★定員：各回2名(先着順)

★会場：新潟県看護研修センター

★お申込み方法：専用フォームからのWeb申込となります(新潟県ナースセンターホームページに掲載)

★注意事項：参加できる回数の上限は、**年度内2回まで**となります。

●復職を考える方の交流会・情報交換会

「働きたい」「働こうかな」という気持ちを、話してみませんか？

復職に迷っている方や不安を抱えている方の交流会です。お申込みは不要で、途中参加・途中退席OK！

★開催日時：毎週第1水曜日/13:30~15:00 ★定員：制限はありません

★会場：新潟県看護研修センター

★お申込みは不要です。時間内に会場へ直接お越しください。



~新潟県ナースセンターホームページから最新情報をチェック！~

復職体験コース

復職体験コースは、ハローワークでの雇用保険失業給付の求職活動対象となります

施設毎の特色を直接感じることができるセミナーです！

各施設の特徴や看護職の仕事内容について、実際の体験を通してさらに深く知りたい方は、こちらがおススメです！体験当日は、体験施設担当職員の指導のもと職場体験をします。

体験内容は、施設により異なります。体験する看護技術によっては、シミュレータを使用いたします。

●申込期間：令和7年4月1日～令和8年1月31日

●実施期間：令和7年5月1日～令和8年2月28日（※土日祝日を除く）

●申込方法：専用申込書（新潟県ナースセンターホームページよりダウンロード）に必要事項を記入し、新潟県ナースセンターへ郵送または持参でお申込みください。

申込書の受理後、日程調整等でナースセンターよりご連絡させていただきます。

受入施設一覧

下越エリア（新発田市・村上市・胎内市）

1

村上市 村上記念病院

病院

介護施設

訪問看護

受入期間/時間/日数 随時 / 9:00～15:00 / 1日のみ

施設コメント 療養病棟・介護医療院の施設です。中途採用・ブランクありの方も担当者がついて指導教育しています。その人に合わせた育成を心がけています。人事評価制度の導入により頑張りが評価され、給与等に反映する体制となります。

体験可能な内容 ●清潔ケア・吸引 ●口腔ケア ●経管栄養 ●透析関連処置・看護

2

胎内市 中条中央病院

病院

介護施設

訪問看護

受入期間/時間/日数 随時 / 9:00～16:00 / 2日間

施設コメント 急性期から退院支援まで継続した看護実践ができます。

体験可能な内容 ●モニター管理・シリンジポンプ・輸液ポンプ取扱い・痰吸引・口腔ケア 等

3

村上市 山北徳新会病院

病院

介護施設

訪問看護

受入期間/時間/日数 随時 / 半日程度 / 2日間

施設コメント 当院は、静かな環境でゆっくりと看護体験ができます。

体験可能な内容 ●看護業務全般

4

村上市 特別養護老人ホーム たかつぼ

病院

介護施設

訪問看護

受入期間/時間/日数 随時 / 9:00~15:00 / 1日のみ

施設コメント 協力医療機関である病院とは渡り廊下で行き来でき、緊急時等に利用できる体制となっています。

体験可能な内容 ●経管栄養注入 ●カテーテル管理 ●医療処置及び服薬管理 等

5

村上市 リブイン ハーモニー三之町 デイサービスセンター

病院

介護施設

訪問看護

受入期間/時間/日数 随時 / 9:00~16:00 / 2日間

施設コメント デイサービス2カ所、ショートステイと毎日最低3名の看護師が勤務しており、教育体制は整っていると思います。

体験可能な内容 ●老人施設における一般的な看護

6

新発田市 特別養護老人ホーム つきおかの里

病院

介護施設

訪問看護

受入期間/時間/日数 随時 / 半日程度 / 1日のみ

施設コメント 業務分担されており、家庭との両立もしやすい職場です。

体験可能な内容 ●看護・介護ケアの見学 ●業務内容の説明 等

7

新発田市 訪問看護ステーションウィズ

病院

介護施設

訪問看護

受入期間/時間/日数 随時 / 要相談 / 1日間(要調整)

施設コメント 精神科病院の訪問看護ステーションです。認知症疾患医療センターもあります。精神科病棟経験のある方、認知症の在宅に興味のある方、精神科疾患8割以上なので、病棟経験が大いに活かれます。活気ある職場です。育児しながら働いているママさんが半分以上おられます。やる気のある看護師さん待っています。一緒に地域を盛り上げていきましょう。

体験可能な内容 ●精神科訪問看護に同行可

8

胎内市 訪問看護ステーション中条愛広苑

病院

介護施設

訪問看護

受入期間/時間/日数 随時(看護学校実習受入日以外で相談) / 要相談 / 希望に応じて柔軟に対応

体験可能な内容 ●サービス担当者会議等、日程が合えば見学可 ●小児訪問看護に同行可

新潟エリア (新潟市・阿賀野市・五泉市)

9

新潟市 新津医療センター病院

病院

介護施設

訪問看護

受入期間/時間/日数 9月～11月 / 9:00～15:00 / 1日のみ

施設コメント 看護師平均年齢42.9歳です。30～40歳代の育児中世代を中心に、20歳代からプラチナ世代までバランスよく在籍し活躍しています。

体験可能な内容 ●シャドウイングでの病棟看護体験(カンファレンス含む) ●希望があれば老健、訪問看護ステーション見学

10

新潟市 白根大通病院

病院

介護施設

訪問看護

受入期間/時間/日数 随時 / 半日程度 / 1日のみ

施設コメント 慢性期病院のため医療機器及び技術は限られています。

体験可能な内容 ●輸液管理・経管栄養管理・吸引・血糖測定・食事介助・体位変換等ケアの見学及び一部実践

11

阿賀野市 特別養護老人ホーム かがやき苑

病院

介護施設

訪問看護

受入期間/時間/日数 随時 / 希望に応じて調整 / 希望に応じて調整

施設コメント 平均年齢が若い施設で知識や経験不足がありますが、みんな一生懸命です。

体験可能な内容 ●施設看護職員業務

12

新潟市 フレアスメディカルケアホーム新潟大学前

病院

介護施設

訪問看護

受入期間/時間/日数 随時 / 半日程度 / 1日のみ

施設コメント 入居者様の生活の場だからこそできるケアを、スタッフみんなで考えて日々のケアを行っています! 入居者様やご家族のやりたいことや想いを大切にしているスタッフが多いのもフレアスメディカルケアホームの特徴です!

体験可能な内容 ●医療対応型療養施設における看護業務(バイタルサイン測定、個人的なケア、医師指示による医療処置、フィジカルアセスメント、排泄介助、保清、食事介助等)

13

新潟市 地域密着型特別養護老人ホーム あい・いからの郷

病院

介護施設

訪問看護

受入期間/時間/日数 随時 / 9:00～16:00 / 2日間

体験可能な内容 ●施設での看護職の役割を伝え、可能なものは実体験

14

新潟市

ツクイ新潟女池

病院

介護施設

訪問看護

受入期間/時間/日数 随時 / 9:00~16:00 / 1日のみ

施設コメント 新入職員1名につき、専任の育成担当1名が付くチューター制度を取り入れています。未経験やブランクがあっても安心して始めることができます。

体験可能な内容 ●デイサービスの1日の流れと業務体験

15

新潟市

ツクイ新潟山木戸東

病院

介護施設

訪問看護

受入期間/時間/日数 随時 / 9:00~16:00 / 1日のみ

施設コメント 新入職員1名につき、専任の育成担当1名が付くチューター制度を取り入れています。未経験やブランクがあっても安心して始めることができます。

体験可能な内容 ●デイサービスの1日の流れと業務体験

16

新潟市

特別養護老人ホーム 新潟東愛宕の園

病院

介護施設

訪問看護

受入期間/時間/日数 随時 / 9:00~15:00 / 2日間

施設コメント 病院とは異なりますので、嘱託医との連携、介護職員との連携は欠かせません。感染症対策や皮膚トラブルの対応など、看護師、介護職員が話し合いながら進めています。看護師も複数勤務していますので、分からない点など、スムーズに解消できる体制となっています。

体験可能な内容 ●特別養護老人ホームにおける看護業務体験

17

五泉市

特別養護老人ホーム 菅名の里

病院

介護施設

訪問看護

受入期間/時間/日数 随時 / 9:00~15:00 / 1日のみ

体験可能な内容 ●特別養護老人ホームにおける看護業務

18

新潟市

はあとふるあたごデイサービスセンター柳都大橋

病院

介護施設

訪問看護

受入期間/時間/日数 随時 / 希望に応じて調整 / 希望に応じて調整

施設コメント “人を一番大切にします” これがはあとふるあたごの基本理念です。10種類の在宅介護サービスを提供しております。研修制度も充実しており、OJT担当と一緒に業務を行うので安心して働ける環境です。子育て中の方、介護をしている方も大活躍しております。ぜひ体験にお越しください。

体験可能な内容 ●体験先施設の概要説明 ●看護業務の見学実習 等

19

新潟市

機能訓練強化型デイサービス ポシブルはあとふるあたご坂井東

病院

介護施設

訪問看護

受入期間/時間/日数 随時 / 希望に応じて調整 / 希望に応じて調整

施設コメント “人を一番大切にします” これがはあとふるあたごの基本理念です。10種類の在宅介護サービスを提供しております。研修制度も充実しており、OJT担当と一緒に業務を行うので安心して働ける環境です。子育て中の方、介護をしている方も大活躍しております。ぜひ体験にお越しください。

体験可能な内容 ●体験先施設の概要説明 ●看護業務の見学実習 等

20

新潟市

はあとふるあたご小規模多機能ホーム日和庵

病院

介護施設

訪問看護

受入期間/時間/日数 随時 / 希望に応じて調整 / 希望に応じて調整

施設コメント “人を一番大切にします” これがはあとふるあたごの基本理念です。10種類の在宅介護サービスを提供しております。研修制度も充実しており、OJT担当と一緒に業務を行うので安心して働ける環境です。子育て中の方、介護をしている方も大活躍しております。ぜひ体験にお越しください。

体験可能な内容 ●体験先施設の概要説明 ●看護業務の見学実習 等

21

新潟市

はあとふるあたご看護小規模多機能ホームてらお

病院

介護施設

訪問看護

受入期間/時間/日数 随時 / 希望に応じて調整 / 希望に応じて調整

施設コメント “人を一番大切にします” これがはあとふるあたごの基本理念です。10種類の在宅介護サービスを提供しております。研修制度も充実しており、OJT担当と一緒に業務を行うので安心して働ける環境です。子育て中の方、介護をしている方も大活躍しております。ぜひ体験にお越しください。

体験可能な内容 ●体験先施設の概要説明 ●看護業務の見学実習 等

22

新潟市

はあとふるあたご介護付有料老人ホームおぎかわ

病院

介護施設

訪問看護

受入期間/時間/日数 随時 / 希望に応じて調整 / 希望に応じて調整

施設コメント “人を一番大切にします” これがはあとふるあたごの基本理念です。10種類の在宅介護サービスを提供しております。研修制度も充実しており、OJT担当と一緒に業務を行うので安心して働ける環境です。子育て中の方、介護をしている方も大活躍しております。ぜひ体験にお越しください。

体験可能な内容 ●体験先施設の概要説明 ●看護業務の見学実習 等



23

新潟市

ツクイ新潟黒埼

病院

介護施設

訪問看護

受入期間/時間/日数 随時 / 9:00~16:00 / 1日のみ

施設コメント 新入職員1名につき、専任の育成担当がつくチューター制度を取り入れています。高齢者施設未経験やブランクがあっても働きやすい環境です。

体験可能な内容 ●デイサービスでの1日の流れと業務体験

24

新潟市

ツクイ新潟寺地

病院

介護施設

訪問看護

受入期間/時間/日数 随時 / 9:00~16:00 / 1日のみ

施設コメント 新入職員1名につき、専任の育成担当がつくチューター制度を取り入れています。高齢者施設未経験やブランクがあっても働きやすい環境です。

体験可能な内容 ●デイサービスでの1日の流れと業務体験

25

新潟市

ツクイ新潟五十嵐

病院

介護施設

訪問看護

受入期間/時間/日数 随時 / 9:00~16:00 / 1日のみ

施設コメント 新入職員1名につき、専任の育成担当がつくチューター制度を取り入れています。高齢者施設未経験やブランクがあっても働きやすい環境です。

体験可能な内容 ●デイサービスでの1日の流れと業務体験

26

新潟市

ツクイ新潟西

病院

介護施設

訪問看護

受入期間/時間/日数 随時 / 9:00~16:00 / 1日のみ

施設コメント 新入職員1名につき、専任の育成担当がつくチューター制度を取り入れています。高齢者施設未経験やブランクがあっても働きやすい環境です。

体験可能な内容 ●デイサービスでの1日の流れと業務体験

27

新潟市

老人保健施設 にいがた園

病院

介護施設

訪問看護

受入期間/時間/日数 5月~10月中旬 / 9:00~16:00 / 希望に応じて調整

施設コメント 「親切丁寧」をモットーとした看護職のOJT期間は日勤3ヵ月、その後夜勤1ヵ月。入職後は自己都合離職がなく、長くお勤めいただいています。20代~60代まで幅広い年齢の看護師が活躍中です。他職種との連携・協力体制も整っており働きやすい職場です。

体験可能な内容 ●検温やバイタルチェックとPC記録 ●食事介助 ●浣腸と記録 ●経管栄養(経鼻・胃ろう)処置 ●フォーレ交換等(月1回程度) ●状況によっては採血や点滴

28

新潟市

ツクイ新潟猿ヶ馬場

病院

介護施設

訪問看護

受入期間/時間/日数 随時 / 半日程度 / 1日のみ

施設コメント ツクイでは、新入社員1名につき専任の育成担当がつくチューター制度を取り入れています。同行研修も行っているため未経験やブランクがあっても安心して始めることができます。

体験可能な内容 ●訪問入浴サービスについての説明 ●動画視聴 ●働き方に関して

29

新潟市

訪問看護ステーションにいがた

病院

介護施設

訪問看護

受入期間/時間/日数 随時 (看護学校実習受入日以外で相談) / 要相談 / 希望に応じて調整

施設コメント 認定看護師2名在籍しています。

体験可能な内容 ●サービス担当者会議等、日程が合えば見学可

30

新潟市

はまなす訪問看護ステーション

病院

介護施設

訪問看護

受入期間/時間/日数 7~11月の火・水・木 / 要相談 / 希望に応じて調整

施設コメント 中央区、東区を中心に約150名のご利用者があります。同法人の診療所、老健、包括支援センター、通所リハビリと同じ建物内にあり、連携しながら訪問看護を行っております。

体験可能な内容 ●サービス担当者会議等、日程が合えば見学可

31

新潟市

新潟南訪問看護ステーション

病院

介護施設

訪問看護

受入期間/時間/日数 5~6月第1週のみ・11月不可・火曜日以外 / 要相談 / 希望に応じて柔軟に対応

施設コメント 正看護師5名と事務員1名常駐し、非常勤リハビリ職員4~5名います。法人(医療機関、老健)があり訪問診療も行っているため、緊急時は連携しやすい環境です。

体験可能な内容 ●サービス担当者会議等、日程が合えば見学可

32

新潟市

東新潟訪問看護ステーション

病院

介護施設

訪問看護

受入期間/時間/日数 随時 / 要相談 / 1日のみ

体験可能な内容 ●サービス担当者会議等、日程が合えば見学可

33

新潟市

臨港訪問看護ステーション

病院

介護施設

訪問看護

受入期間/時間/日数 9/24~9/30・10/15~10/31 / 要相談 / 1日のみ

施設コメント 時期にもよりますが、医療依存度が高い(留置カテーテルなど)、終末期の利用者様のケアが多くあります。とても大変なこともあります。スタッフみんな明るく、協力し合いながら利用者様のケアをおこなっています。

体験可能な内容 ●サービス担当者会議等、日程が合えば見学可

34

新潟市

しろね訪問看護ステーション

病院

介護施設

訪問看護

受入期間/時間/日数 随時 / 要相談 / 希望に応じて柔軟に対応

施設コメント リハビリと協同、小児・精神科看護にも幅広く対応しているステーションです。利用者様、地域に寄り添った訪問看護を展開しています。

体験可能な内容 ●サービス担当者会議等、日程が合えば見学可 ●小児・精神科訪問看護に同行可

35

新潟市

にいがた訪問看護ステーション

病院

介護施設

訪問看護

受入期間/時間/日数 5月、6・8月前半、7月後半、12月以降 / 要相談 / 希望に応じて調整

施設コメント スタッフ同士が活発に意見を出し合える、明るい雰囲気のスーションです。看護師・リハビリスタッフと連携をとりながら訪問しています。

体験可能な内容 ●リハビリ職との同行訪問可

36

新潟市

西蒲中央病院訪問看護ステーション

病院

介護施設

訪問看護

受入期間/時間/日数 随時 / 要相談 / 2日間

施設コメント ターミナルケア、難病、小児、精神などあらゆる利用者を対象とし、活動しています。障がいの相談事業所も開設し、地域貢献に取り組んでいます。看護師・リハビリ・事務員36名の大規模で機能強化型ステーションです。研修会参加やステーション内のカンファレンスも積極的におこなっています。

体験可能な内容 ●サービス担当者会議等、日程が合えば見学可 ●小児・精神科訪問看護に同行可

37

新潟市

下越訪問看護ステーション

病院

介護施設

訪問看護

受入期間/時間/日数 随時 (看護学校実習受入日以外で相談) / 要相談 / 希望に応じて柔軟に対応

施設コメント 高齢者の独居、認知症を抱えながら生活している人の支援や老々世帯への支援が多くあります。多職種との連携が密に必要な方が多いです。医療依存度が高く、難病等、小児の訪問も実施しています。

体験可能な内容 ●サービス担当者会議等、日程が合えば見学可 ●小児訪問看護に同行可

38

阿賀野市

あがの市民病院訪問看護ステーション

病院

介護施設

訪問看護

受入期間/時間/日数 7月～8月 / 要相談 / 1日間 (要調整)

施設コメント リハビリスタッフと共に自宅で安心して過ごせるようケアをしていきます。小児から高齢者の方まで幅広い訪問を行い、ターミナルケアにも力を入れています。

体験可能な内容 ●サービス担当者会議等、日程が合えば見学可

県央エリア (三条市・燕市・加茂市)

39

三条市

三之町病院

病院

介護施設

訪問看護

受入期間/時間/日数 随時 / 9:00~16:00 / 2日間

施設コメント 急性期病棟・地域包括ケア病棟、回復期リハビリテーション病棟があります。中途採用者も多く、経験年数に合わせた教育を実施しています。また、地域包括ケアや回復期リハビリの病棟で日常生活支援や退院調整等の経験が可能です。20~30歳代が60%以上を占め平均年齢39歳、勤続年数10年と長く勤務している職員が多くいます。新卒の離職率は0%です。

体験可能な内容 ●シミュレータを使った看護技術 ●入浴介助 ●排泄援助 ●食事介助
●カンファレンス(多職種・退院調整等) ●コミュニケーション 等

40

燕市

介護老人保健施設 エバーグリーン

病院

介護施設

訪問看護

受入期間/時間/日数 随時 / 9:00~16:00 / 2日間

施設コメント 人間関係も良く、介護職等とも上手く連携をとりながらケアを行っています。看護学生の実習も受け入れており、実習指導者2名で指導を行っています。

体験可能な内容 ●バイタルサインの測定を含む看護ケア・介護ケアの見学・実践 ●利用者とのコミュニケーション ●カンファレンスの参加・多職種連携 等

41

加茂市

訪問看護おはぎ

病院

介護施設

訪問看護

受入期間/時間/日数 随時 / 要相談 / 1日のみ

施設コメント 看護師が立ち上げた訪問看護事業所です。地域に訪問看護が少ないため、様々な職種の方と協力しながら利用者様を支えています。

体験可能な内容 ●サービス担当者会議等、日程が合えば見学可
●小児・精神科訪問看護に同行可 (いずれも状況による)

中越エリア (柏崎市・長岡市・小千谷市・見附市)

42

柏崎市

柏崎総合医療センター

病院

介護施設

訪問看護

受入期間/時間/日数 7~8月以降 / 9:00~15:30 / 1日のみ

施設コメント 1~2名/日の受入れ可能です。

体験可能な内容 ●最近の医療・看護の動向 ●安全管理・感染管理 ●院内・病棟内見学実習・体験 ●動画講義(e-ラーニング) ●シミュレータを使用した技術演習など(受講者の希望に合わせる)

43

長岡市 長岡療育園

病院

介護施設

訪問看護

受入期間/時間/日数 随時 / 9:00~15:00 / 1日のみ

体験可能な内容 ●吸引 ●経管栄養 等

44

小千谷市 小千谷さくら病院

病院

介護施設

訪問看護

受入期間/時間/日数 随時 / 半日程度 / 2日間

施設コメント 慢性期の病院で同グループの看護大学生の受け入れもおこなっています。年齢的に若い職員が多いです。

体験可能な内容 ●一般的な看護技術の見学

45

柏崎市 独立行政法人国立病院機構 新潟病院

病院

介護施設

訪問看護

受入期間/時間/日数 9月以降 / 9:00~15:00 / 1日のみ

体験可能な内容 ●日常生活への援助(清拭・入浴介助・口腔ケア・移乗・移動・吸引)

46

見附市 特別養護老人ホーム ケアガーデン新幸

病院

介護施設

訪問看護

受入期間/時間/日数 随時 / 9:00~15:00 / 1日のみ

施設コメント ユニット型特養で60床の長期のみの施設です。入居者の平均介護度は4で、認知症の方・基礎疾患を抱えている方も多く、多職種で連携して支援を行っています。職場体験は、シミュレータ等はありませんので、基本的には業務の見学や介護ケア、看護補助が主なプログラムとなっています。令和6年度に復職体験実習受け入れ実績があります。

体験可能な内容 ●特別養護老人ホームでの看護 ●介護ケアの見学と一部実践(軟膏塗布や経管栄養の実施、食事介助等)

47

長岡市 特別養護老人ホーム アカシアの丘黒条

病院

介護施設

訪問看護

受入期間/時間/日数 随時 / 9:00~16:00 / 2日間

施設コメント 60代から子育て世代までいる職場です。チームワークも良く、色々相談できる環境です。分からないことや一人では判断できない時は、みんなと一緒に考え医療へつなぎ、入居者の健康管理を行っています。難しい処置は無いため、経験年数が少なくても安心して働けます。

体験可能な内容 ●傷の処置 ●経管栄養 ●バイタルサイン測定

48

柏崎市 特別養護老人ホーム くじらなみ

病院

介護施設

訪問看護

受入期間/時間/日数 随時 / 9:00~15:00 / 2日間

施設コメント 福祉施設に興味のある方、お待ちしております。

体験可能な内容 ●福祉施設における看護業務

49

長岡市 介護老人保健施設 てらどまり

病院

介護施設

訪問看護

受入期間/時間/日数 随時 / 希望に応じて調整 / 2日間

施設コメント 現在、新規採用職員向けのケアマニュアルの更新をおこない、さらなる使いやすい技術マニュアルにアップデートしております。30～40代の看護職員も7名程度と半数近くになり、子育て世代も多く仲間と一緒に若い方も働きやすい職場環境になってきていると思います。離職率が5年前の20%に比較し、昨年度5%・今年度0%と取り組みの効果が、一定数現れてきています。

体験可能な内容 ●経管栄養の準備と投与 ●リフトを使用した移乗介助 ●バイタル測定

50

長岡市 介護老人保健施設 グリーンヒル与板

病院

介護施設

訪問看護

受入期間/時間/日数 随時 / 9:00～16:00 / 希望に応じて調整

施設コメント 入所棟3棟と通所棟(デイケア)の計4棟にそれぞれ看護師が勤務しております。常勤以外も時短やパートなど様々な勤務体系の看護師がおりますので、働き方も希望に沿う事ができます。2交代制です。総合病院の様に最先端医療はありませんが、時間に追われることなく業務が行え、ご利用者との関りの時間も多くとれます。ご利用者の健康管理が主な業務となります。直近3年で病院から来られた方が5名おられ、その方たちも含め教育体制は構築中です。時間外労働は2～3時間/月程度です。ノーリフティングケアに力を入れており、職員の腰痛予防など業務中の負担軽減に努めています。

体験可能な内容 ●業務見学(診察介助、内服薬管理、入退所対応) ●食事介助 ●ノーリフティングケア

51

長岡市 特別養護老人ホーム 榎山けやき苑

病院

介護施設

訪問看護

受入期間/時間/日数 随時 / 半日程度 / 1日のみ

施設コメント お互いに協力し合って業務を行っています。看護師同士だけでなく、多職種との連携も取れています。

体験可能な内容 ●従来型の特養の看護業務

52

長岡市 特別養護老人ホーム わしま

病院

介護施設

訪問看護

受入期間/時間/日数 随時 / 半日程度 / 1日のみ

施設コメント 定員29名の地域密着型ユニット特養です。

体験可能な内容 ●入所者の健康管理 等

53

長岡市 特別養護老人ホーム かつぼ園

病院

介護施設

訪問看護

受入期間/時間/日数 5月～11月 / 半日程度 / 希望に応じて調整

施設コメント 新採用職員研修があります。20～60代まで幅広い年齢層の職員が活躍中です。

体験可能な内容 ●高齢者施設における看護・介護ケア

54

長岡市 デイサービスセンター かつぼ園

病院

介護施設

訪問看護

受入期間/時間/日数 5月～12月 / 半日程度 / 希望に応じて調整

施設コメント 新採用職員研修があります。

体験可能な内容 ●デイサービスセンターにおける看護業務

55

柏崎市 ツクイ柏崎新田畑

病院

介護施設

訪問看護

受入期間/時間/日数 随時 / 9:00～15:00 / 1日のみ

施設コメント 若いスタッフが多く在籍している、明るい事業所です。新入職員1名につき専任の育成担当がつくチューター制度を取り入れ、働きやすい職場です。

体験可能な内容 ●デイサービスでの1日の流れと業務体験

56

見附市 ふるまい訪問看護リハビリステーション

病院

介護施設

訪問看護

受入期間/時間/日数 随時 / 要相談 / 希望に応じて調整

施設コメント 緩和ケア認定看護師やリハビリ三職種在籍しています。スタッフの特性も多様であり、様々な経験ができるステーションです。

体験可能な内容 ●サービス担当者会議等、日程が合えば見学可

57

見附市 訪問看護ステーションみつけ

病院

介護施設

訪問看護

受入期間/時間/日数 随時 / 要相談 / 希望に応じて調整

体験可能な内容 ●サービス担当者会議等、日程が合えば見学可 ●小児訪問看護に同行可

58

長岡市 訪問看護ステーションさんわ

病院

介護施設

訪問看護

受入期間/時間/日数 随時(看護学校実習受入日以外で相談) / 要相談 / 2日間(要調整)

体験可能な内容 ●サービス担当者会議等、日程が合えば見学可 ●小児訪問看護に同行可

59

小千谷市 小千谷訪問看護ステーションひまわり

病院

介護施設

訪問看護

受入期間/時間/日数 随時(看護学校実習受入日以外で相談) / 要相談 / 希望に応じて調整

施設コメント 経験豊富な看護師6名で、利用者様・ご家族の意向を大切に住み慣れた家で安心して生活していただけるよう支援しています。

体験可能な内容 ●サービス担当者会議等、日程が合えば見学可

60

長岡市

訪問看護ステーション トータルケア長岡

病院

介護施設

訪問看護

受入期間/時間/日数 随時 / 要相談 / 2日間(要調整)

施設コメント トータルケアは24時間365日“いつでも来てほしい時に対応してくれるステーションがある”という安心感を、地域の人に感じていただけたらと思いながら訪問をしています。看護師としての経験値を積み上げ、継続的なキャリアアップをすることも魅力の一つです。訪問看護は一人で行くため、不安が多く迷ってしまうかもしれません。わからないことがあったらいつでも相談して欲しいです。何か「あれ?」と思ったら一人で解決しなくていい、相談してくれば必ず解決できます。実際に訪問してどうしたらいいかわからない時は、写真を一枚送ってくれたらそれを見て「この処置をしようね」と答えられます。そうやって訪問の経験を積みながら、訪問看護に挑戦したい方の得意分野と一緒に伸ばすサポートをしたいと考えています。まずは訪問看護の実際を知るためのお手伝いをさせていただきます。お待ちしております!

体験可能な内容 ●サービス担当者会議等、日程が合えば見学可

61

長岡市

たちかわ訪問看護ステーション

病院

介護施設

訪問看護

受入期間/時間/日数 8月・12～2月(4～7月・9～11月は看護学生実習受入中だが相談可能) / 要相談 / 希望に応じて調整

施設コメント スタッフ一人ひとりが「ご本人とご家族のセルフケアを支援し自己決定をサポートすることで、生活の質(QOL)が向上できる」ことを目指して、真心を込めて看護しています。看護師とリハビリが協働し包括的なアセスメントを行い、医療機関や介護サービス関連機構と連携して支援しています。訪問看護認定看護師が在籍していますので、在宅看護に関する質問もお受けします。ご興味のある方はどうぞお越しください。

体験可能な内容 ●サービス担当者会議等、日程が合えば見学可

魚沼エリア

(魚沼市・十日町市・南魚沼市)

62

魚沼市

ほんだ病院

病院

介護施設

訪問看護

受入期間/時間/日数 随時 / 9:00～15:00 / 1日のみ

施設コメント ほんだ病院は認知症専門の病院です。医療行為はあまりありませんが、認知症看護に興味のある方や高齢者の介護に興味のある方は体験してみませんか。介護職員と協働しながら認知症の方を支えております。こんな病院ですが体験してみませんか。

体験可能な内容 ●日常生活援助の見学・実施 ●作業療法の見学 ●検査(採血等)の見学・実施 ●カンファレンス等の見学 等

63

魚沼市 魚沼市立小出病院

病院

介護施設

訪問看護

受入期間/時間/日数 随時 / 9:00~15:00 / 希望に応じて調整

施設コメント PNS看護体制を担っているため、2人で相談しながらケアを行っています。

体験可能な内容 ●病棟看護 ●訪問看護 ●外来看護 ●透析看護

64

十日町市 特別養護老人ホーム ほくほくの里

病院

介護施設

訪問看護

受入期間/時間/日数 随時 / 希望に応じて調整 / 希望に応じて調整

施設コメント アットホームな雰囲気の職場です。ぜひ体験にお越しください。

体験可能な内容 ●看護・介護ケアの見学 ●カンファレンス参加 等

65

十日町市 複合型介護施設 よしだ

病院

介護施設

訪問看護

受入期間/時間/日数 随時 / 9:00~16:00 / 希望に応じて調整

体験可能な内容 ●高齢者の体調に関わる事項

66

南魚沼市 ライフィニティ石打訪問看護ステーション

病院

介護施設

訪問看護

受入期間/時間/日数 随時 / 要相談 / 1~2日間 (柔軟に対応)

施設コメント 南魚沼市の最南端に位置する訪問看護ステーションです。山間部のご利用者様が
多く、南魚沼市だけでなく、湯沢町、津南町(リハのみ)への訪問も実施して
います。医療の届きにくい地区への温かい看護を目標とし、在宅でも安心してお看取
りができる看護の提供に力を入れています。看護小規模多機能施設も同敷地内に
併設しているため、地域での介護への相談も常時承っています。

体験可能な内容 ●サービス担当者会議等、日程が合えば見学可

67

十日町市 十日町市訪問看護ステーションおむすび

病院

介護施設

訪問看護

受入期間/時間/日数 随時 / 要相談 / 1~2日間 (要調整)

施設コメント 市役所の出先機関なので、基幹相談センターや保健師等と連絡相談が容易にでき
ます。幅広い年代の看護師が活躍しており笑顔の絶えない職場です。

体験可能な内容 ●サービス担当者会議等、日程が合えば見学可 ●リハビリ見学:理学療法士との同行

上越エリア (上越市)

68 上越市 独立行政法人国立病院機構 さいがた医療センター 病院 介護施設 訪問看護

受入期間/時間/日数 随時 / 9:00~15:00 / 2日間

施設コメント 精神科の病院と思われる方も多いと思いますが、脳神経内科、重症心身障害児者の病棟もあります。アピールポイントは多職種連携の良さです。慢性期病院なのでゆっくり患者さんと向き合えます。またワークライフバランスも取りやすいと思います。お待ちしております。

体験可能な内容 ●シミュレータを使用した採血・留置針挿入 ●吸引 ●経管栄養 ●患者とのコミュニケーション ●精神科の治療プログラムや多職種連携の実際 ●デイケア見学 等

69 上越市 知命堂病院 病院 介護施設 訪問看護

受入期間/時間/日数 随時 / 9:00~16:00 / 1日のみ

施設コメント 高齢者の医療・介護・福祉といった総合的ケアのできる病院であり、多職種と協力体制がとれています。

体験可能な内容 ●病院にてPPEの着脱・退院支援の実際・シミュレータを使用した採血・点滴・導尿・膀胱留置カテーテル技術演習 ●老健施設にて施設看護師の役割・デイケア見学・利用者とのコミュニケーション

70 上越市 特別養護老人ホーム よねやまの里 病院 介護施設 訪問看護

受入期間/時間/日数 随時 / 9:00~16:00 / 2日間

施設コメント 夜間宅直はありません(外部委託)。県立病院併設で緊急時対応が速やかです。比較的若い職員が多いです。

体験可能な内容 ●看護職業務全般

71 上越市 小規模特別養護老人ホーム 大湯愛宕の園 病院 介護施設 訪問看護

受入期間/時間/日数 随時 / 9:00~16:00 / 2日間

施設コメント 介護職・看護職・栄養スタッフ・機能訓練指導員・支援相談員など多職種の協力体制が自慢の、元気な職場です。

体験可能な内容 ●高齢者施設における看護職業務全般(見学)

72 上越市 特別養護老人ホーム いたくら桜園 病院 介護施設 訪問看護

受入期間/時間/日数 随時 / 9:00~15:00 / 1日のみ

施設コメント 広い施設のため、担当階を分けて分担しています。多職種と連携することで、入居者の状態変化にいち早く気づき囁託医の指示のもと看護師が処置や対応を行っています。

体験可能な内容 ●看護ケアの見学 ●カンファレンス参加 ●回診時の見学 等

73

上越市

ツクイ上越栄町

病院

介護施設

訪問看護

受入期間/時間/日数 随時 / デイサービス:9:00~16:00、訪問入浴:半日程度 /
 デイサービス:2日間可能、訪問入浴:1日のみ

施設コメント 訪問入浴は、介護2名と看護師の計3名でお客様宅へ伺います。3対1と手厚いサービスです。3名で行動しますので、分からない事や不安な事もすぐに聞ける環境があります。独り立ちするまでは、同行研修を行いますので安心して始められます。デイサービスは、明るく和気あいあいとした雰囲気です。ツクイでは、新入社員1名につき専任の育成担当が付くチューター制度を取り入れています。

体験可能な内容 ●デイサービス:1日の流れと業務体験 ●訪問入浴:見学体験

74

上越市

ツクイ上越北城

病院

介護施設

訪問看護

受入期間/時間/日数 随時 / 9:00~16:00 / 2日間

施設コメント 新入職員1名につき専任の育成担当が付くチューター制度を取り入れていますので、未経験やブランクがあっても安心して始めることができます。

体験可能な内容 ●デイサービスの1日の流れと業務体験

75

上越市

ツクイ上越つちはし

病院

介護施設

訪問看護

受入期間/時間/日数 随時 / 9:00~16:00 / 2日間

施設コメント 新入職員1名につき、専任の育成担当が1名付くチューター制度を取り入れています。未経験やブランクがあっても安心して始めることができます。

体験可能な内容 ●デイサービスの1日の流れと業務体験

76

上越市

小規模特別養護老人ホーム 直江津愛宕の園

病院

介護施設

訪問看護

受入期間/時間/日数 随時(不可日:水曜) / 半日程度 / 1日のみ

施設コメント 上越市五智にある定員29名の事業所です。ご自宅での生活が難しくなった高齢者の方々が生活されています。ご利用者に寄り添い、多職種と連携しながらお仕事をしていただきます。家のようにゆったりとした雰囲気の事業所です。

体験可能な内容 ●施設見学・仕事説明 ●看護業務体験(指導者とともに看護・介護ケアの見学、一部実践) ●カンファレンス参加・多職種との連携・役割分担等 ●患者・利用者とのコミュニケーション ●質疑応答・フィードバック等



77

上越市

看護小規模多機能型居宅介護 寺町あたごの里

病院

介護施設

訪問看護

受入期間/時間/日数 随時 / 希望に応じて調整 (8:30~17:30の間) / 希望に応じて調整

施設コメント 上越市寺町2丁目にある、ご自宅で生活されている方をサポートする事業所です。登録定員制の事業所で29名(通い18名、泊まり9名、訪問)の方が利用されています。ご利用者に寄り添い、多職種と連携しながらお仕事をさせていただきます。

体験可能な内容 ●施設見学・仕事説明 ●看護業務体験(指導者とともに看護・介護ケアの見学、一部実践) ●カンファレンス参加・多職種との連携・役割分担等 ●患者・利用者とのコミュニケーション ●質疑応答・フィードバック等

78

上越市

訪問看護ステーション虹

病院

介護施設

訪問看護

受入期間/時間/日数 随時 / 要相談 / 2日間(柔軟に対応)

施設コメント 令和6年6月に開設したステーションです。当ステーションは、利用者に寄り添い住み慣れたところで過ごせるよう看護しています。利用者の笑顔のためにスタッフも笑顔で仕事をしています。医療処置(点滴など)、入浴介助など在宅看護に関心がある方はぜひ見学・体験においでください。

体験可能な内容 ●サービス担当者会議等、日程が合えば見学可 ●精神科訪問看護に同行可 ●認知症の方への同行等

79

上越市

訪問看護ステーションココロ上越高田駅前

病院

介護施設

訪問看護

受入期間/時間/日数 随時 / 要相談 / 1~2日間(要調整)

施設コメント 神経難病のリハビリに力を入れています。0才~96才まで幅広い利用者様に、必要な支援を提供しています。

体験可能な内容 ●サービス担当者会議等、日程が合えば見学可 ●精神科訪問看護に同行可

80

上越市

訪問看護ステーションテンダー上越

病院

介護施設

訪問看護

受入期間/時間/日数 5~6月・1~2月 / 要相談 / 希望に応じて調整

施設コメント 上越総合病院に併設された訪問看護ステーションです。理学療法士1名がいます。神経難病の利用者様もいます。

体験可能な内容 ●サービス担当者会議等、日程が合えば見学可



佐渡エリア (佐渡市)

81

佐渡市 佐渡総合病院

病院

介護施設

訪問看護

受入期間/時間/日数 随時 / 9:00~16:00 / 1~2日間 (要相談)

施設コメント 多様な働き方を目指しています。

体験可能な内容 ●施設内見学・看護技術の見学および一部実践 ●患者とのコミュニケーション

82

佐渡市 ツクイ佐渡さわた

病院

介護施設

訪問看護

受入期間/時間/日数 随時 / 9:00~16:00 / 2日間

施設コメント 新入職員1名につき専任の育成担当1名が付くチューター制度を取り入れています。未経験やブランクがあっても安心して始めることができます。

体験可能な内容 ●デイサービスの1日の流れと業務体験

83

佐渡市 ツクイ佐渡かない

病院

介護施設

訪問看護

受入期間/時間/日数 随時 / 9:00~16:00 / 2日間

施設コメント 新入職員1名につき、専任の育成担当が1名付くチューター制度を取り入れています。未経験やブランクがあっても安心して始められる環境があります。

体験可能な内容 ●デイサービスの1日の流れと業務体験

84

佐渡市 介護老人保健施設 親里

病院

介護施設

訪問看護

受入期間/時間/日数 随時 / 9:00~15:00 / 2日間

施設コメント 広い施設内で風光明媚な立地条件です。

体験可能な内容 ●カンファレンス参加 ●多職種との連携 ●ケアプランとの関わり 等

85

佐渡市 さど訪問看護ステーション

病院

介護施設

訪問看護

受入期間/時間/日数 随時 / 要相談 / 2日間 (要調整)

施設コメント 佐渡島内全域にわたって訪問看護を行っております。認定看護師 (がん性疼痛看護) が在籍しております。

体験可能な内容 ●サービス担当者会議等、日程が合えば見学可 ●精神科訪問看護に同行可

各セミナーの詳しい内容や、申込方法などについては
新潟県ナースセンターのホームページで随時更新しています！
ぜひチェックしてください♪



離職時には、まず届出を！(看護師等免許保持者の届出制度)

「看護師等の人材確保の促進に関する法律」の改正により、看護職(保・助・看・准看)は、離職時に、ご自身の住所・氏名・免許番号などについて、ナースセンターに届出することが努力義務化されました。

○届出制度に登録するメリット○

1. 届出と同時にお仕事探しをしたい方はナースセンターの無料職業紹介(eナースセンター)の登録、求人情報閲、提供を受けられます。
2. 復職支援の研修等で、ブランクのある看護職の職場復帰をしやすい環境を提供します。
3. あなたの地域の支所・相談窓口で、ライフサイクルに合わせた働き方相談、キャリア支援、就業相談ができます。



離職時には必ず「とどけるん」に登録しましょう

届出状況に変更があった場合は、変更手続きをお願いします

とどけるん



看護職のための
ポータルサイト

ナップス
NuPS

看護職のためのポータルサイト
NuPS (ナップス) って？

2022年5月に成立したデジタル改革関連法に基づき、厚生労働省の医療従事者届出システムと連携し、看護キャリア情報を一元的に管理・活用することができるサイトです。

NuPSとは、Nurse Portal Siteの頭文字をとったもので、ロゴの“uP”の部分は、uを小文字、Pを大文字で表現し、さらに上へ成長していくという思いを込めています。

◀ キャリア情報等を閲覧・出力 ▶

- ・医療従事者届出システムの情報、国家資格等情報連携活用システムで登録された看護師籍簿情報等、キャリア情報を閲覧・出力できるようになります。

◀ 研修受講履歴の確認・管理 ▶

- ・研修実施主体が登録した研修受講履歴が確認できます。

◀ ナースセンターへの相談・問合せ ▶

- ・就労(復職)支援やスキルアップに関する相談・問合せができます。

<NuPS>の詳細はこちらからアクセス!



2025年 秋以降 開設!

お申込みは新潟県ナースセンターへ 皆さまのご参加お待ちしております



- 開設曜日／月～金(土・日曜・祝日はお休みです)
- 開設時間／9:30～12:00・13:00～16:00
- 〒951-8133 新潟市中央区川岸町2-11

TEL 025-233-6011

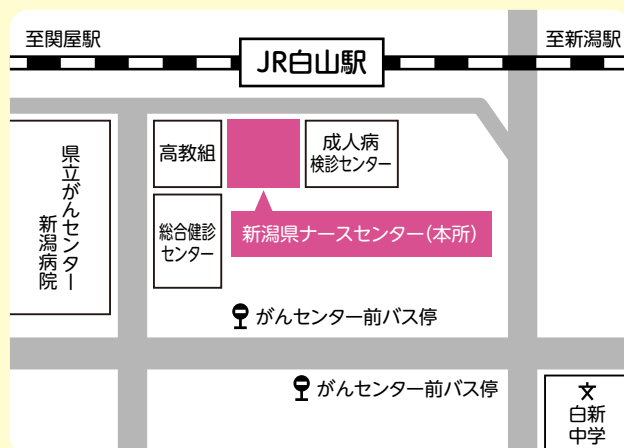
FAX 025-265-4188

E-mail niigata@nurse-center.net

公益社団法人 新潟県看護協会

新潟県ナースセンター(本所)

(看護師等無料職業紹介所)



新潟県ナースセンターでは
お仕事探しのご相談も受け付けています



本所のほか、お近くの支所・相談窓口をご利用ください

長岡支所

長岡市幸町2-1-1
さいわいプラザ別棟2階

0258-86-5333

毎週火・木
(祝日除く)

10:00～15:00

上越支所

上越市土橋1914-3
上越市市民プラザ2階

070-2175-6014

毎週火・木
(祝日除く)

10:00～15:00

南魚沼相談窓口

南魚沼市六日町101-8
南魚沼市図書館内

070-2175-6012

毎週水
(祝日除く)

10:00～15:00

柏崎相談窓口

柏崎市日石町2-1
柏崎市役所内

070-2171-6013

毎週火・木
(祝日除く)

10:00～15:00

来所でのご相談は予約制となっております

新潟県ナースセンターホームページからのご予約が便利です!



相談予約は
こちら

お気軽にご相談ください

<https://www.niigata-kango.com/kangoshoku/center/>



本事業は、公益社団法人新潟県看護協会が新潟県から委託を受けて実施しています。
本セミナーへ参加することで、実施病院等への就職を強要するものではありません。